

Requisiti di sistema:

- Computer IBM standard o PC compatibile
- Processore Intel 386 o superiore o 100% Compatibile
- Sistema Windows 95, 98, NT, Me, 2000, XP
- Shermo con risoluzione 800 X 600 (o superiori)
- Connessione ad Internet mediante modem analogico o superiori (solo per EvoSchool NET)



La semplicità di utilizzo è la sua caratteristica principale.

Il sistema per l'Orario Scolastico

E' un sistema per la compilazione automatica dell'orario scolastico, appositamente progettato e sviluppato per le scuole medie e superiori italiane.

Il motore su cui si basa il programma sfrutta i più recenti risultati della ricerca nel campo dell'intelligenza artificiale.

E' caratterizzato da una grandissima flessibilità e completezza nella gestione dei vincoli scolastici unita ad un'interfaccia grafica potente e intuitiva che permette di ridurre significativamente i tempi di inserimento dei parametri dell'orario (elenco classi, professori, aule speciali, ecc).

La sua adozione permette di produrre con pochissimo sforzo un orario di qualità nel giro di poche ore.

Funzionalità principali:

- gestione aule speciali (laboratori, palestre, ecc.)
- lezioni di gruppo
- preferenze degli insegnanti
- disponibilità limitata delle aule
- uniforme distribuzione delle lezioni
- uniforme peso delle giornate
- ordine decrescente dei pesi delle lezioni
- codocenze
- gestione sedi multiple
- stampe personalizzabili
- controllo del processo di calcolo



EvoSchool 3.0 Net e EvoSchool 3.0 Pro

sono distribuiti e sono stati realizzati da:



evoschool@genetica-soft.com
<http://www.evoschool.it>
+39.02.56.81.---

60.88
80.92

Via San Dionigi, 15
20139 Milano
ITALIA



download area:

<http://www.evoschool.it/Schoolnet/ita/download.html>



Per Windows 95, 98, NT, Me, 2000, XP

Per Windows 95, 98, NT, Me, 2000, XP

EvoSchool 3.0 Net permette di acquistare il servizio anziché il programma. Elimina la necessità di un investimento iniziale tipico dell'acquisto di un pacchetto software sostituendolo con un conveniente costo annuale.

Il vostro orario in pochi e semplici passi:



1. Preparare la base dati ovvero inserire l'insieme dei vincoli che descrivono le esigenze dell'istituto dei professori e delle classi nello schema già impostato.



2. Spedire il problema ai nostri server sfruttando una qualsiasi connessione ad Internet (analogica o superiore) e la funzione di invio automatico. Un sistema di controllo evidenzierà se la base di dati ammette una soluzione.



3.

Ricevere la soluzione che i nostri server avranno prodotto.

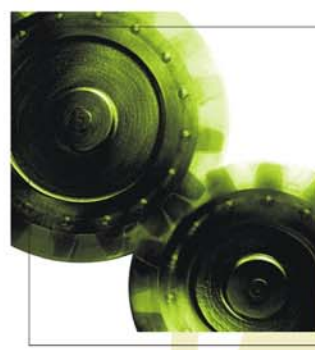


4.

Sistemare la soluzione; ripetendo una o più volte i passi da 1 a 3 si potranno forzare cambiamenti che soddisfino eventuali modifiche o preferenze personali.



5. Utilizzare l'orario mediante le sofisticate funzioni di stampa e visualizzazione che permetteranno una facile divulgazione dell'Orario nei formati (da A0 ad A5) e nei contenuti (per classe, docente, ecc.) desiderati.

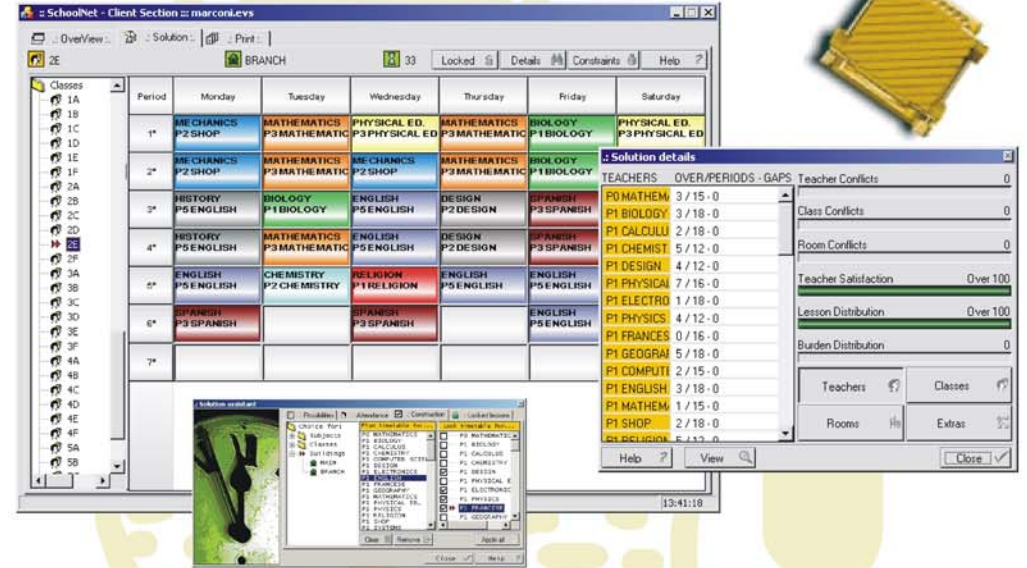
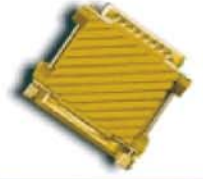


Se invece preferite essere completamente indipendenti ed acquistare il programma una volta per tutte, **Genetica S.r.l.** propone **EvoSchool 3.0 Pro**.

Le stesse caratteristiche di flessibilità e potenza di EvoSchool 3.0 Net con l'aggiunta del motore risolutore.

Acquistando il prodotto verrà fornita una chiave hardware per l'attivazione del motore in locale.

Scegliendo **EvoSchool 3.0 Pro** non ci sarà più la necessità di collegarsi via Internet ai nostri server per inviare il problema e ricevere la soluzione che, invece, viene calcolata direttamente dal nostro programma sul vostro PC.



Infatti, il motore risolutore vi assisterà per tutto il tempo dell'elaborazione, dandovi la possibilità di intervenire in qualsiasi momento del processo, arrestando l'esecuzione, spostando o bloccando lezioni o porzioni di orario (ad esempio quello relativo all'insegnamento della Ed. Fisica), riprendendo l'elaborazione. Potenza e flessibilità sotto i vostri occhi sono le caratteristiche di questa soluzione.